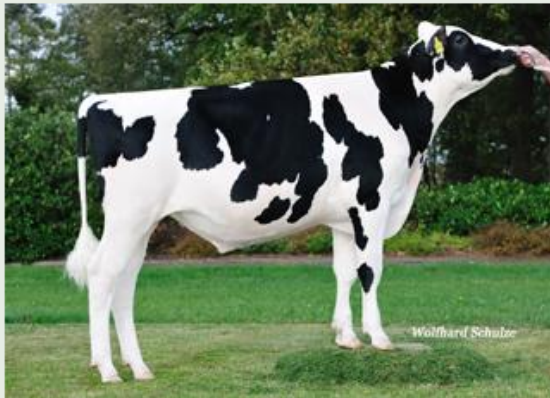


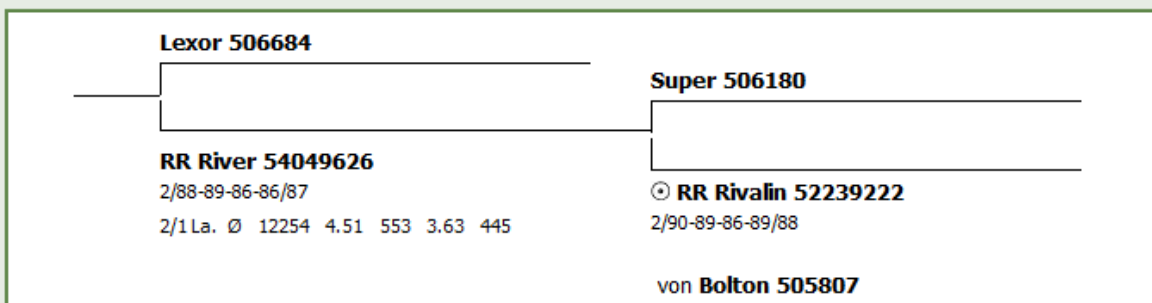
## 262838 BYF CVF BLF ET

Geboren: 2012-10-03

Züchter: Reineremann, Ruesfort



Lexus-Mutter RR River



### Zuchtwert 08/2014

gRZG **150**

71 % Sicherheit

1. Laktation	Milch kg	Fett %	Fett kg	Eiweiß %	Eiweiß kg	gRZM
<b>ZW:</b>	<b>+1158</b>	<b>+0.26</b>	<b>+74</b>	<b>+0.18</b>	<b>+57</b>	<b>133</b>

53 % Sicherheit

Milchtyp <b>104</b>	Körper <b>113</b>	Fundament <b>120</b>	Euter <b>119</b>	gRZE <b>124</b>
---------------------	-------------------	----------------------	------------------	-----------------

Merkmal	Extrem	Standardisierte Zuchtwerte						Extrem	
		64	76	88	100	112	124		136
Größe	klein							<b>111</b>	groß
Stärke	schwach							<b>110</b>	stark
Körpertiefe	wenig							<b>109</b>	viel
Milchcharakter	wenig							<b>101</b>	viel
Beckenneigung	ansteigend	<b>96</b>							abfallend
Beckenbreite	schmal	<b>93</b>							breit
Hinterbeinstellung	hackeneng							<b>103</b>	parallel
Hinterbeinwinkelung	steil	<b>95</b>							gewinkelt
Klauenwinkel	flach							<b>122</b>	steil
Sprunggelenk	derb							<b>106</b>	trocken
Bewegung	schlecht							<b>117</b>	gut
Euterboden	tief							<b>114</b>	hoch
Vordereuteraufhäng.	lose							<b>111</b>	fest
Hintereuterhöhe	tief							<b>110</b>	hoch
Zentralband	schwach							<b>126</b>	stark
Strichplatzierung vorn	außen							<b>104</b>	innen
Strichplatzierung hinten	außen							<b>113</b>	innen
Strichlänge	kurz							<b>105</b>	lang

Geburtsverlauf - Bulle (KVd) **115** Melkbarkeit (RZD) **98** Töchter-Fruchtbarkeit (RZR) **114**

Geburtsverlauf - Tochter (RZKm) **107** Zellzahl (RZS) **111** Nutzungsdauer (RZN) **128**



LEXUS

DE 3554001906 GT

HB



RR LEXUS ET BLF CVF BYF

Né / Geb. : 03.10.2012

E. / Z. : -

HOL Pur sang / reinr.

P. / B. : Osnabrücker Herdebuch eG OHG, Melle-Föck

aAa : -

Ascendance

Ahnentafel

<b>Generations LEXOR ET BLF CVF BYF</b>					<b>Long-Langs OMAN OMAN ET BLF CVF BYF</b>			<b>O-Bee MANfred Justice ET BLF CVF</b>		
110986583 GT		09.07.2010			1357467768	30.04.2004	ISEL 1546			<b>Winning-Way MARCI ET CVC</b>
GA 08.2014	0	1175	50	50	<b>Comestar Goldwyn LILAC ET</b>			<b>Braedale GOLDWYN BLF CVF</b>		
S% 64	ISEL 1560	0.04	0.12		1034552854	11.02.2006	VG 89	<b>Lylehaven LILA Z RDF CVF</b>		
<b>RR RIVER BYF</b>					<b>Charlesdale SUPERstition ET BLF CVF</b>			<b>End-Road Pvf BOLIVER ET BLF CVF</b>		
3540496266		17.08.2010			620659190	29.12.2004	ISEL 1418	<b>Charlesdale SWEET STAR</b>		
L 1	VG 85				<b>RR RIVALIN</b>			<b>Sandy-Valley BOLTON ET BLF CVF BYC</b>		
L Ø					3522392227	06.04.2008	VG 88	<b>RR RIEKA</b>		

VE Production / Index

ZW Leistung / Index

Code VE ZW Code	Date VE ZW Datum	Filles Töchter	Exploitations Betriebe	S% S%		Lait Milch	Mg Fett	Pr Eiweiss	ISEL	IPQ	IML
GA	08.2014	0	0	64	kg %	749	48 0.20	39 0.15	1483	131	122

VE Critères fonctionnels

ZW Funktionelle Merkmale

VEE / ÖZW : -		Caséine Kappa / Kappa-Kasein : -
Cellules	: 114 GA	Zellzahl
Durée d'utilisation	: 122 GA	Nutzungsdauer
NRR filles	: 96 GA	NRR Töchter
Intervalle vêlage-IA 1	: 112 GA	Rastzeit
Persistance	: 104 GA	Persistenz
Vêlage direct	: 111 GA	Geburtsablauf direkt
Vêlage filles	: 118 GA	Geburtsablauf Töchter
Vitesse de traite	: 95 GA	Milchfluss
Tempérament	: 102 GA	Charakter
BCS	: 104 GA	BCS

VE Morphologique

ZW Exterieur

Code VE / ZW : GA 08.2014		Nombre de filles / Anzahl Töchter : 0
Format - Capacité	: 0.21	Format - Kapazität
Croupe	: 0.14	Becken
Membres	: 1.09	Gliedmassen
Système mammaire	: 1.64	Euteranlage
Stature	: 1.40	Grösse
Hauteur avant-main	: 0.04	Rel. Höhe Vorhand
Largeur de poitrine	: 1.43	Brustbreite
Profondeur	: 0.96	Körpertiefe
Rein	: 0.11	Lende
Angularité	: 1.35	Milchcharakter
Position des ischions *	: 0.25	* Beckenneigung
Largeur aux ischions	: -0.09	Beckenbreite
Qualité d'ossature	: 0.48	Knochenbau
Angle du jarret *	: -1.14	* Hinterbeinwinkelung
Aplombs arrières	: 0.38	Hinterbeinstellung
Mobilité	: 0.56	Bewegung
Angle du pied	: 1.21	Fusswinkel
Talon	: 0.62	Trachtenhöhe
Attache avant	: 0.33	Aufhängung vorn
Attache arrière hauteur	: 1.13	Aufhängung hinten Höhe
Attache arrière largeur	: 1.12	Aufhängung hinten Breite
Profondeur du pis	: 1.05	Eutertiefe
Ligament	: 1.81	Zentralband
Texture	: 0.69	Drüsigkeit
Longueur trayons avant *	: 1.43	* Zitzenlänge vorn
Implantation trayons avant *	: 0.99	* Zitzenverteilung vorn
Implantation trayons arrière *	: 0.88	* Zitzenverteilung hinten

\* Note optimale : 0

\* Optimale Note : 0